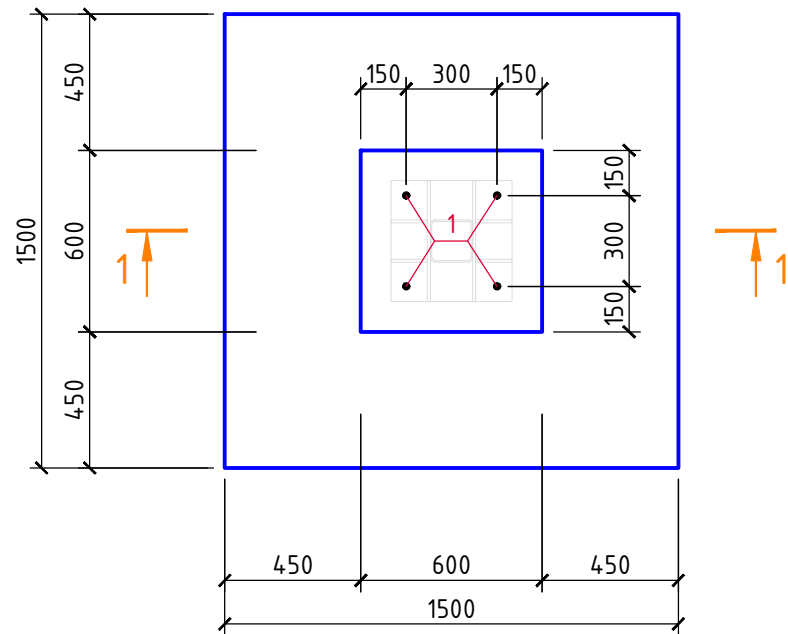
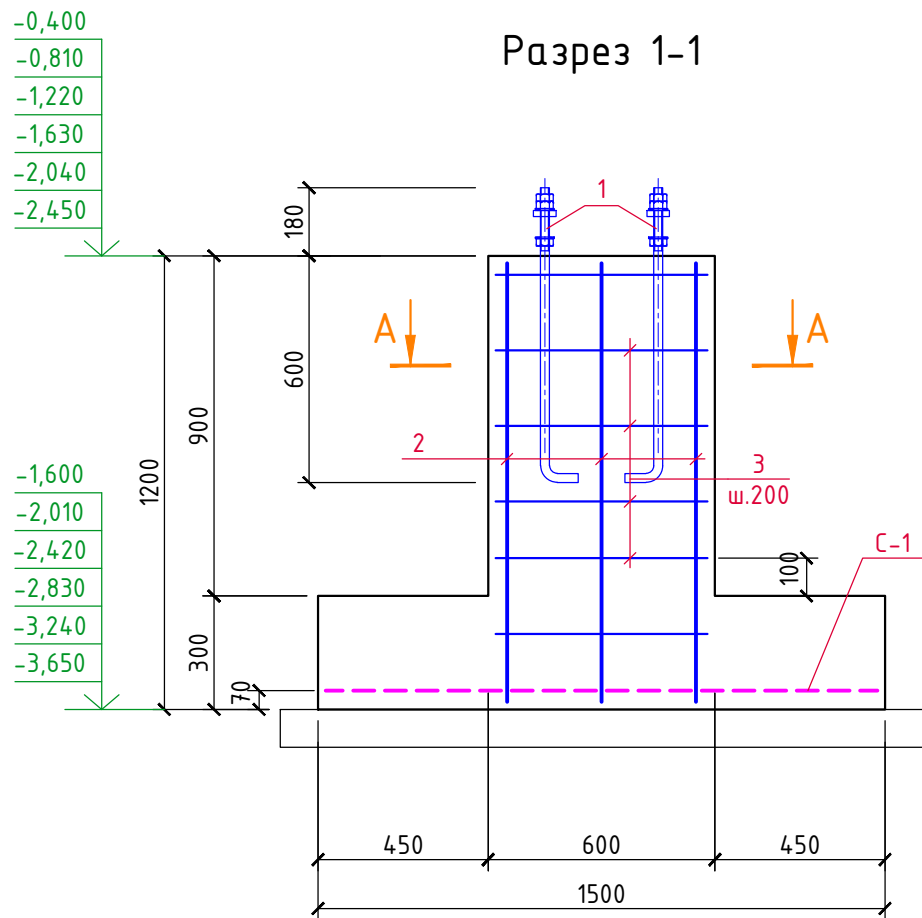


Фундамент ФМ-1



Разрез 1-1

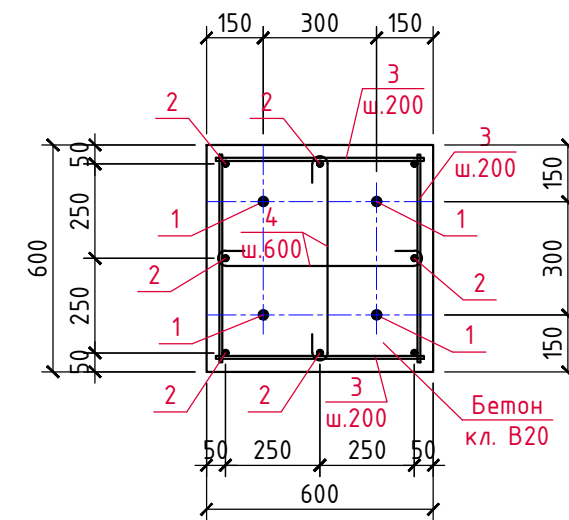





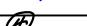
Спецификация материалов на ФМ-1

Марка, поз.	Обозначение	Наименование	Кол. шт.	Вес, ед.кз.	Примеч.
С-1	ГОСТ 34028-2016	Сетка из $\phi 12$ А500С с яч. 200х200 (м ²)	2,5	9,0	22,5кз
1	ГОСТ 24379.1-2012	Болт 1.1М24 × 900 (Ст. 45) с гайками и контргайками*	4	3,6	
2	ГОСТ Р 52544-2006	$\phi 12$ А500С, L=1150	8	1,02	
3	-----//-----	$\phi 8$ А500С, L=560	24	0,22	
4	ГОСТ 5781-82	$\phi 8$ А240, L=700	4	0,28	
		Бетон кл. В20, F150	-	-	1,0м ³
		Бетон кл. В7,5 (подготовка)	-	-	0,3м ³

*) Допускается не устанавливать контргайки при обварке резьбовых соединений.

A-A



						7-02-21-КМ7		
						"Площадка по выращиванию молодняка крупного рогатого скота молочной породы на 10 000 голов" в с. Казинка Шпаковского района, Ставропольского края"		
Изм.	Кол.уч.	Лист	№ док.	Подпись	Дата			
ГИП		Кулаков		17.12.21	Телятник для разных возрастных групп (позиции 9 - 13 по ГП)	Стадия	Лист	Листов
						Р	3	
Гл. констр.	Паленый		17.12.21	Фундамент монолитный Фм-1	000 "ГЕОпроект"			
Исполнит.	Бушман		17.12.21					
Н. контр.	Рукинова		17.12.21					